



Oskenuj a dozvieš sa viac o ponuke

## Bytový dom BARBORA, Poprad



### Aktívne

Kraj:	Prešovský kraj
Okres:	Poprad
Obec:	Poprad
Ulica:	Suchoňova
Druh:	Developerské projekty
Typ projektu:	Výstavba bytov
Typ:	Predaj
Úžitková plocha:	m <sup>2</sup>

### PODROBNÉ INFORMÁCIE

> Stav:	novostavba	> Parkovanie:	áno
> Počet podlaží:	6	> Voda:	verejný vodovod
> Energetický certifikát:	B	> Garáž:	áno
> Káblová televízia:	áno	> Inžinierske siete:	áno
> El. napätie:	230/400V		

### POPIS NEHNUTEĽNOSTI

#### POPIS DOMU:

Realitná kancelária **AXIS REAL** ponúka na predaj byty v projekte *Bytový dom BARBORA* v Poprade. *Bytový dom BARBORA* Vám ponúka veľmi príjemné moderné bývanie v Poprade. Zároveň ponúka unikátny a ničím neobmedzovaný výhľad na Vysoké Tatry. Nové byty na predaj sú určené ľuďom, ktorí preferujú mestský životný štýl a chcú mať všetko na dosah.

Ide o výstavbu 64 bytových jednotiek v samostatne stojacom sedempodlažnom bytovom dome, pričom jedno podlažie bude podzemné. Novostavba ponúka garsónky, 2-izbové byty, 3-izbové byty a 4-izbové byty. Pivničné kobky sa nachádzajú na 1. nadzemnom podlaží. K bytom bude vyriešené aj komfortné parkovanie na parkovacích státiach buď v podzemných garážach alebo vonkajšie parkovacie státie.

K bytu je potrebné zakúpiť minimálne jedno parkovacie miesto. Cena garážového parkovania pre vnútorné státie je 15.000,- EUR vrátane DPH, vonkajšie parkovacie státie je 6.600,-EUR vrátane DPH.

Plánované ukončenie výstavby je 12/2021.

#### STAV DOMU:

Dispozícia stavby je navrhnutá v siedmych nadzemných podlažiach a jednom podzemnom podlaží. Na 1.PP sa nachádza parkovanie automobilov, schody a výťah. Na 1.NP sa nachádza parkovanie, ktoré je čiastočne kryté a čiastočne nekryté, technické a skladovacie miestnosti, pivničné kobky, hlavné vstupy do objektu pre obidve sekcie so schodiskami a výťahmi. Na 2.NP až 6.NP sú umiestnené samotné bytové jednotky so schodiskom a výťahom. Na ustúpenom 7.NP sa nachádzajú ďalšie bytové jednotky s veľkými terasami, schodiská a výťahy. Výšková časť objektu je ukončená plochou strechou. Z konštrukčného hľadiska objekt bytového domu a garáže pozostáva zo železobetónovej monolitckej konštrukcie s prievlakovými stropmi a stĺpmi. Nosný systém je tvorený železobetónovým skeletom v kombinácii so železobetónovým stenovým systémom a s tuhým železobetónovým stenovým jadrom okolo hlavného schodiska a výťahu.

Byty sa predávajú v štandardnom vybavení, laminátová podlaha, plastové okná s izolačným trojsklom, sadrové omietky s náterom bielej farby, bezpečnostné vchodové dvere, interiérové dvere s úpravou CPL laminát, keramická dlažba a obklad v kúpeľni a WC. Odsávanie vzduchu v jednotlivých miestnostiach bude realizované pomocou radiálnych ventilátorov. Príprava pre pripojenie digestora v rámci kuchynskej linky. Zariadenie predmety budú z bielej keramiky okrem vane. Závesné WC so zabudovanou nádržkou a splachovacím tlačidlom. Batérie v bytoch sú navrhnuté zmiešavacie pákové, stojankové v prevedení chróm. V rámci bytu bude realizovaná dátová zásuvka v mieste TV.

Na terase a balkóne bude inštalované exteriérové svietidlo a zásuvka.

Pivničné kobky sú riešené systémom priečok z pozinkovaných ocelových lamiel.

Dodávka a montáž kuchynskej linky nie je súčasťou vybavenia.

#### LOKALITA:

Bytový dom sa nachádza na sídlisku Juh IV – Merľuky v Poprade. Lokalita spĺňa všetky atribúty pre aktívnych mestských ľudí – oddych v blízkej prírode, cyklistický chodník a nákupné centrú do 5 minút autom. Nádherný výhľad na Vysoké Tatry dáva projektu punc atraktívnosti a luxusu.

Nové bývanie spríjemní aj detské ihrisko, relaxačno-športová plocha a trávnatá plocha.

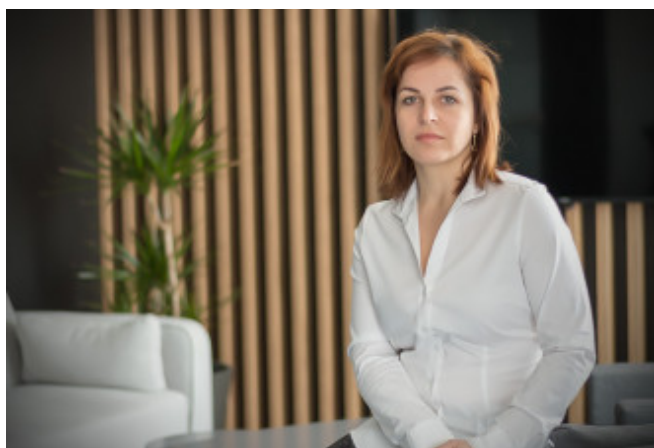
#### Splátkový kalendár:

1. splátka 15% pri podpise Zmluvy o budúcej Kúpnej zmluve
2. splátka 85% pri kolaudácii a podpise Kúpnej zmluvy





REALITNÝ MAKLÉR



*Maklér:*  
*Telefón:*  
*E-mail:*

***Lubomíra Faltinská***  
***0903 855 350***  
***lubomira@axisreal.sk***